

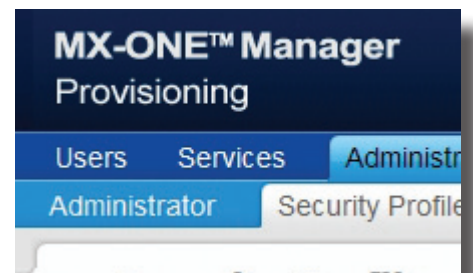
MX-ONE™ Manager Provisioning

MX-ONE Manager Provisioning ist eine webbasierte Schnittstelle, die die routinemäßige Verwaltung von Endbenutzern und ihren Diensten in Aastra MX-ONE-Kommunikationssystemen vereinfacht.

Über MX-ONE Manager Provisioning werden Endbenutzer-Einstellungen in den verschiedenen Systembereichen, wie z.B. Aastra MX-ONE Telephony Server, MX-ONE Messaging und Aastra Contact Management (CMG) verbreitet.

Jedem Endbenutzer kann eine oder mehrere Nebenstellen sowie ein Postfach und andere Dienste zugewiesen werden. Mit einer benutzerfreundlichen Weboberfläche bietet MX-ONE Manager Provisioning aufgabenorientierte Funktionen für eine schnelle und einfache Verwaltung.

Die Konfiguration erfolgt in Echtzeit und erfordert keine Synchronisierung mit Aastra MX-ONE Telephony Server.



MX-ONE Manager Provisioning

Hauptfunktionen

- ✦ Konfigurationswerkzeug für webbasierte grafische Bedienoberfläche (GUI), die keine spezielle Client-Software erfordert

- ✦ Konfiguriert einen oder mehrere MX-ONE-Telefonserver, MX-ONE Messaging und CMG und stellt Links zu anderen Management-GUIs, wie z.B. Aastra Mobile Client (AMC) zur Verfügung

- ✦ Anzeigen, hinzufügen, löschen und ändern: Endbenutzer, Abteilungen, Administratoren, Nebenstellen, Postfächer

- ✦ Bietet direkten Zugang zu MX-ONE Manager Telephony System, wo Sie je nach Art des Zugangs Gruppen, Kategorien, Zugangscodes, Sprachankündigungen usw. anzeigen, hinzufügen, löschen oder ändern können

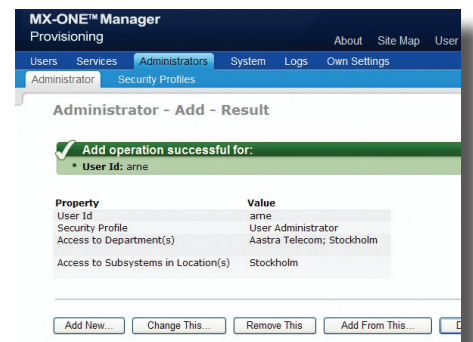
- ✦ Verwendet Vorlagen für schnellere Konfiguration. Vorlagen können heruntergeladen und auf andere MX-ONE Manager Provisioning-Applikationen geladen werden.

- ✦ Bietet eine Webservice-Schnittstelle (SOAP) für Drittanbieter-Applikationen

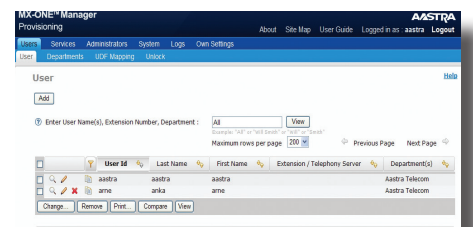
- ✦ Unterstützt HTTPS für sichere Konfiguration

MX-ONE Manager Provisioning unterstützt die Konfiguration aller vorhandenen MX-ONE Nebenstellenarten. MX-ONE Manager Provisioning wird direkt an MX-ONE Telephony Server angeschlossen und ruft Informationen, wie z.B. freie Nebenstellennummern und vorhandene Nebenstellen, in Echtzeit ab und präsentiert sie bei Bedarf den Benutzern.

MX-ONE Manager Provisioning speichert, welche Einstellungen zuletzt verwendet wurden. Dieselben Informationen müssen nicht bei jedem Zugriff auf das System wieder neu angegeben werden.



Administratorschnittstelle



Benutzerschnittstelle

MX-ONE™ Manager Provisioning **AASTR**
About Site Map User Guide Logged in as : aastra Logout

Users Services Administrators System Logs Own Settings

User Departments UDF Mapping Unlock

User [Help](#)

Enter User Name(s), Extension Number, Department :
Example: "All" or "Will Smith" or "Will" or "Smith"

Maximum rows per page

<input type="checkbox"/>	<input type="text"/>	User Id	Last Name	First Name	Extension / Telephony Server	Department(s)
<input type="checkbox"/>	<input type="text"/>	aastra	aastra	aastra		Aastra Telecom
<input type="checkbox"/>	<input type="text"/>	arne	anka	arne		Aastra Telecom

MX-ONE Manager Provisioning - Benutzerschnittstelle

Vorteile für den Benutzer

- ✦ Eine oder mehrere Nebenstellen gleichzeitig verwalten
- ✦ Die Konfiguration für eine oder mehrere Instanzen jeder Aufgabe, wie z.B. Benutzer, Nebenstellen, Untersysteme, Administratoren und Sicherheitsprofile, ausdrucken.
- ✦ Datenbankvergleich hilft bei der Erkennung von Unterschieden, die operative Probleme verursachen können
- ✦ Für einen Überblick über die aktuelle Konfiguration Details mehrerer Datenbanken auf derselben Seite anzeigen
- ✦ Vorlagen für Nebenstellen verwenden, um die Anzahl der zu konfigurierenden Felder zu minimieren. Vorlagen können mit anderen MX-ONE Manager Provisioning-Applikationen verwendet werden.
- ✦ Online-Hilfe mit Bedienungsanleitungen, Aufgabenhilfe und individueller Hilfe vor Ort
- ✦ Der Plan bietet Ihnen einen Überblick und einen direkten Zugang zu allen Aufgaben.
- ✦ Bei der Aufgabenorientierung werden alle mit den Aufgaben verknüpften Einstellungen auf derselben Seite gesammelt.
- ✦ Leicht verständliche Fehlermeldungen
- ✦ Konfiguration von Systemadministratoren durch Ausstattung der Endbenutzer mit einem höheren Sicherheitsprofil. Diese Administratoren können auch auf die MX-ONE Manager Telephony System-schnittstelle zugreifen.
- ✦ Zugangskontrolle für Administratoren basieren auf Standort, Berechtigungsebene (Sicherheitsprofil) und Abteilungszugehörigkeit.
- ✦ Konfigurierbare Sicherheitsprofile
- ✦ Protokollierung von Anmeldeversuchen (Sicherheitsprotokoll), Benutzeraktivitäten (Audit-Trail-Protokoll) und internen Informationen (Ereignisprotokoll)
- ✦ Importfunktion zum Hinzufügen von Benutzer- und Abteilungsdaten aus DNA-, CMG- und Dateien im CSV-Format. Die DNA- und CMG-Formate werden hauptsächlich für Migrationszwecke verwendet.
- ✦ Exportfunktion, bei der Daten in CMG und ein generisches XML-Format exportiert werden können. Das XML-Format bietet die meisten Möglichkeiten.
- ✦ Lokale Datensicherung und Wiederherstellung der MX-ONE Manager Provisioning-Datenbank. Sie können außerdem die Datensicherung der verbundenen MX-ONE Telephony Server auslösen.
- ✦ Die Aufgabe „Mit Untersystem vergleichen“ listet Unterschiede zwischen der MX-ONE Manager Provisioning-Datenbank und MX-ONE Telephony Server, CMG und MX-ONE Messaging. Auf diese Weise wird die Korrektur von Widersprüchlichkeiten auf kontrollierte Weise vereinfacht.

Allgemeine Funktionen

- ✦ Endbenutzer-orientierte Konfiguration, bei der Sie zuerst ein Benutzerkonto und danach verbundene Benutzerdienste, wie z.B. Nebenstellen und Postfächer, erstellen
- ✦ Self-Service, wo die Endbenutzer auf MX-ONE Manager Provisioning zugreifen und Personallisten, Funktionstasten und allgemeine Einstellungen selbst verwalten können
- ✦ Anmeldesperre nach drei fehlgeschlagenen Anmeldeversuchen. Ein Endbenutzer kann ein Konto durch die Eingabe seiner Benutzer-ID entsperren. Ein neues Passwort wird danach an die registrierte E-Mail-Adresse des Endbenutzers gesendet.

Nebenstellenkonfiguration

Unterstützt IP, digitale, mobile, DECT-, analoge, ADN- und virtuelle Nebenstellen
Unterstützt DBC 2xx und DBC 4xx Terminals
Zur einfacheren Verwaltung werden Einstellungen in eine Basis- und eine erweiterte Sammlung unterteilt
Sie können von einer einzelnen Seite alle Nebenstellenfunktionen konfigurieren
Vordefinition von mobilen Zielen mit direktem Zugang für mobile Nebenstellen
Automatische Konfiguration von Least-Cost-Routing für interne Anrufe an mobile Nebenstellen
Namensangaben
Sprache
Sprachankündigungen
Autorisierungscode
Individuelle Rufumleitung
Paralleles Klingeln
Duale Gabelung
Automatischer Verbindungsaufbau (Hotline)
Haupt-Nebenstelle
Alarm-Nebenstelle
Automatische Anrufannahme
Persönliche Nummernlisten
Persönliche Nummernlisten- und Funktionstasteneinstellungen synchronisiert für Chef-Sekretariat-Funktionen
Definitionen von Terminal-Funktionstasten
Funktionstasten werden sowohl für digitale als auch für IP-Telefone gemäß dem herkömmlichen Telefon organisiert
Sammelanschluss
Übernahme-Gruppe
Anrufschutz-Gruppe

Terminal-Konfiguration

Automatische Rufannahme
Rückruf
Rufumleitung
Kalender
Anklopfen
Konferenz
Anrufübernahme
Nicht stören
Wahlwiederholung der letzten externen Nummer
Aufschalten
Zurückverfolgen von Anrufen
Mehrere Anschlussnummern
Nachricht wartet
Mehrfachnamensauswahl
Rufliste
Frei auf einer anderen Leitung
Persönliche Rufnummer
Weiterleiten
Programmieren
Telefonnummernauswahl

MX-ONE Messaging-Konfiguration

Dienstklasse
Nachrichten-Wartezeitanzeiger
Nachrichtendarstellung
E-Mail-Server
Alternative Nebenstellen
SMS-Benachrichtigung

Technische Informationen

Serveranforderungen

✦ SuSE Linux Enterprise Server 10 Service Pack 2

✦ Optional – SMTP-kompatibler E-Mail-Server

Anforderungen auf Client-Seite

✦ Microsoft Internet Explorer 7.0 oder höher

✦ Mozilla Firefox 3.0 oder höher

MP-Support (rückwärts kompatibel)

✦ MX-ONE Telephony Server ab Version 3.2

✦ CMG ab Version 2007 SP3

✦ MX-ONE Messaging Server ab Version 4.2

MP-Implementierungsoptionen

✦ Eigenständig auf eigenem Linux-Server

✦ Auf demselben Server wie MX-ONE Telephony Server

The screenshot shows the 'Extension' configuration page in the MX-ONE Manager Provisioning interface. It includes a navigation menu with 'Users', 'Services', 'Administrators', 'System', 'Logs', and 'Own Settings'. The 'Extension' sub-menu is active. The main content area has an 'Add' button and a 'Using Template' dropdown set to '<Default template>'. Below this are several form fields: 'Telephony Server' (set to 'wbm1, version 4.0'), 'Extension Type' (set to 'All'), 'Enter Extension Number(s)' (set to 'all'), and 'Enter Equipment Position' (with an example: '1-0-40-00, 1A-0-40-00'). A 'View' button is at the bottom. Below the form is a table with columns: Extension, Equipment Position, Extension Type, and Telephony Server. The table contains five rows of data.

Extension	Equipment Position	Extension Type	Telephony Server
1000000000	1A-0-50-00	Digital	wbm1, version 4.0
2000000000		IP (SIP, H.323, IP-DECT)	wbm1, version 4.0
7000000041	1A-0-40-04	Analog	wbm1, version 4.0
7000000042	1A-0-40-05	Analog	wbm1, version 4.0
7000000043	1A-0-40-06	Analog	wbm1, version 4.0

Nebenstellenschnittstelle

Schnittstellen

✦ Webservice-(SOAP) Schnittstelle, wo verschiedene Aktionen von Applikationen von Drittanbietern ausgeführt werden können

✦ HTTP- und sichere HTTPS-Protokolle werden unterstützt

The screenshot shows the 'Subsystem' configuration page in the MX-ONE Manager Provisioning interface. It includes a navigation menu with 'Users', 'Services', 'Administrators', 'System', 'Logs', and 'Own Settings'. The 'System' sub-menu is active, and the 'Subsystem' sub-submenu is selected. The main content area has an 'Add' button. Below this is a 'View/Edit' section with a table. The table has columns: Subsystem Name, Subsystem Type, Version, and Location. It contains two rows of data. Below the table are buttons for 'Remove', 'Print...', and 'View'.

	Subsystem Name	Subsystem Type	Version	Location
	Onebox	Messaging Server	4.2	Stockholm
	wbm1	Telephony Server	4.0	Stockholm

MX-ONE Manager Provisioning - Untersystemschnittstelle

Aastra DeTeWe GmbH
Zeughofstrasse 1
10997 Berlin
Tel: +49 30 6104 2007
Fax: +49 30 6104 2008
info.de@aastra.com
www.aastra.de

Aastra Austria GmbH
Schönbrunner Strasse 218/6.02
Stiege B
A-1120 Wien
Tel.: +43 (1) 81313 70 - 0
Fax: +43 (1) 81313 70 - 699
info.at@aastra.com
www.aastra.at

Aastra Telecom Schweiz AG
Ziegelmattdstrasse 1
CH-4503 Solothurn
Tel: +41 (32) 655 3333
Fax: +41 (32) 655 3355
service-pbx@aastra.com
www.aastra.ch

